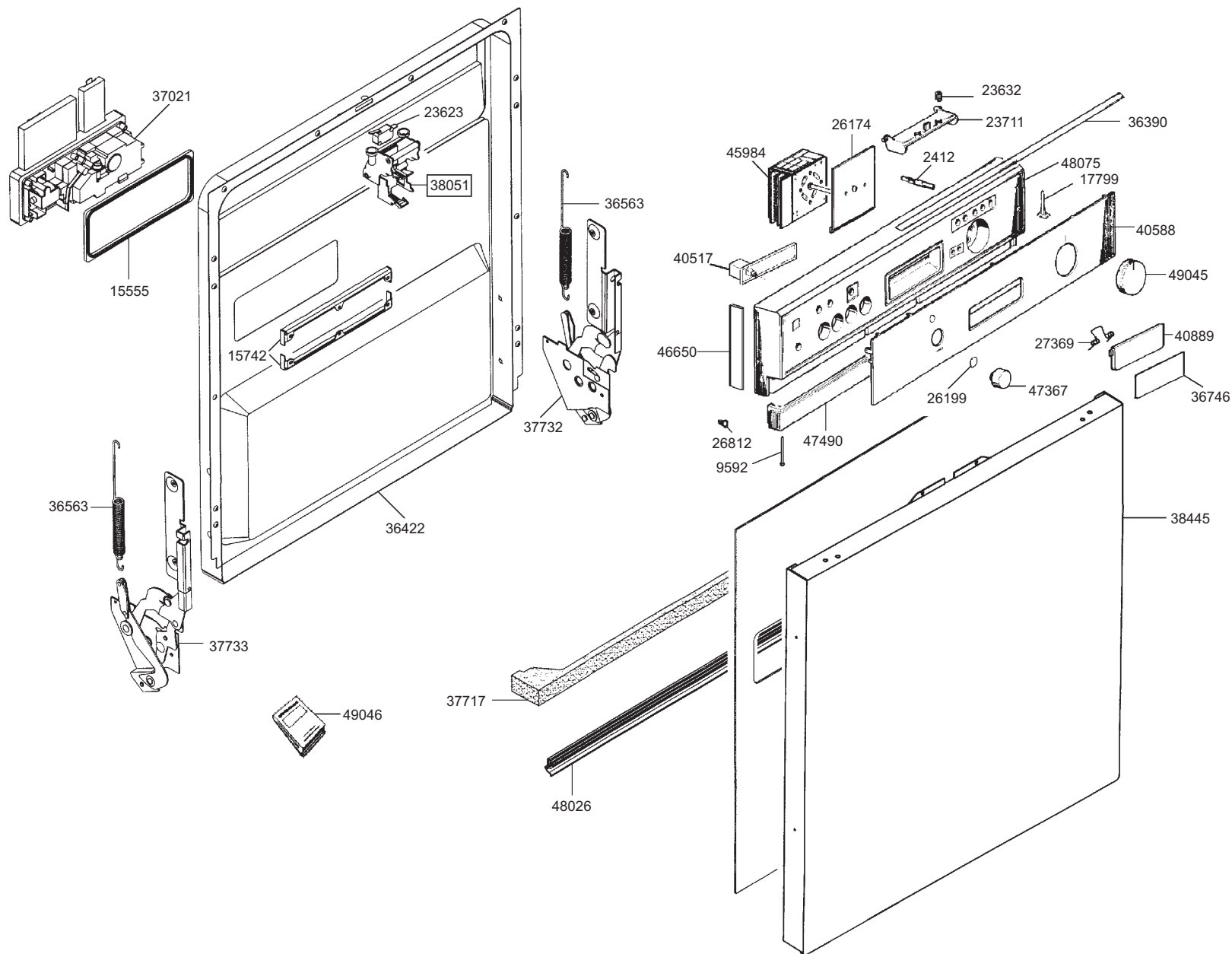
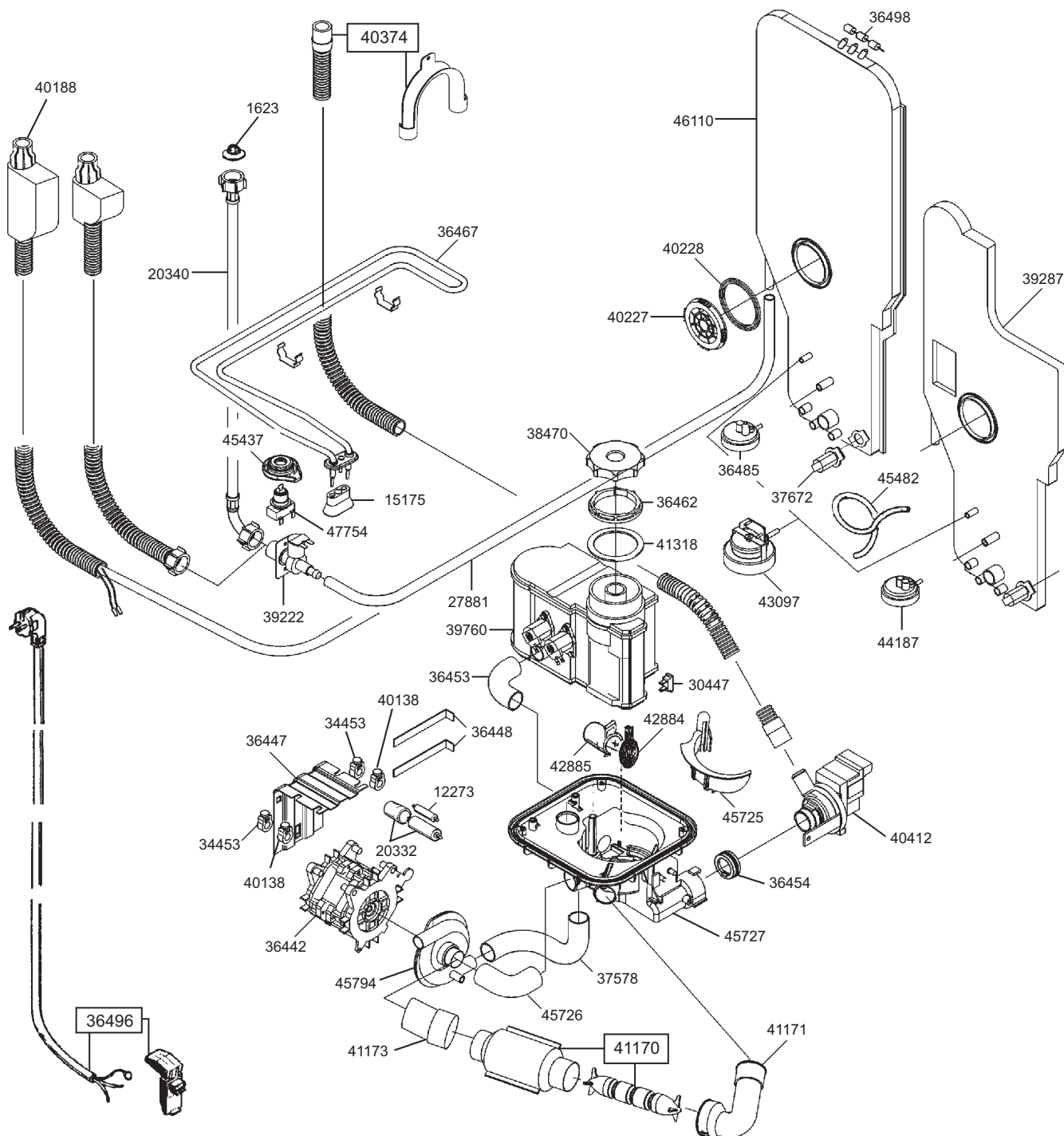
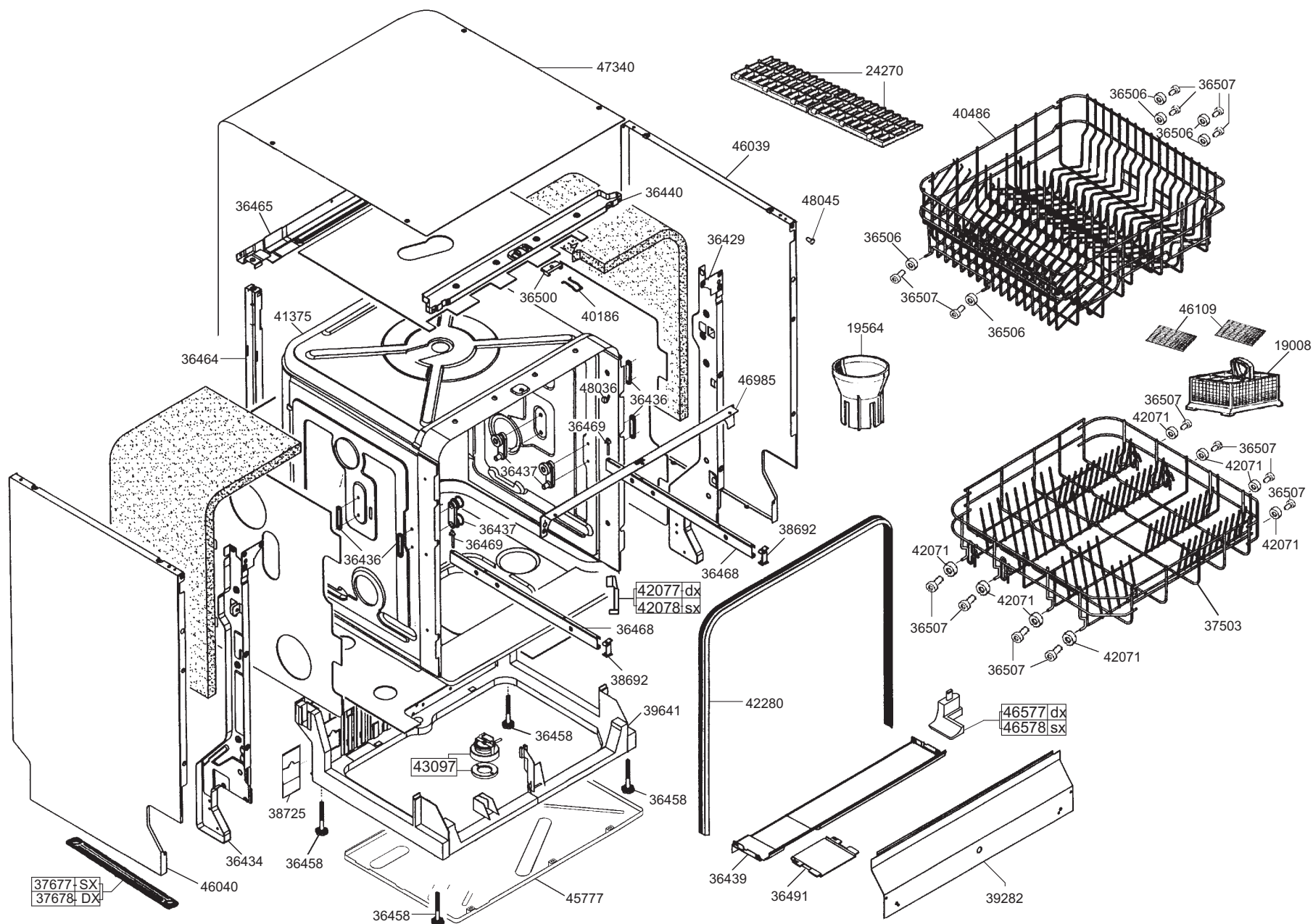
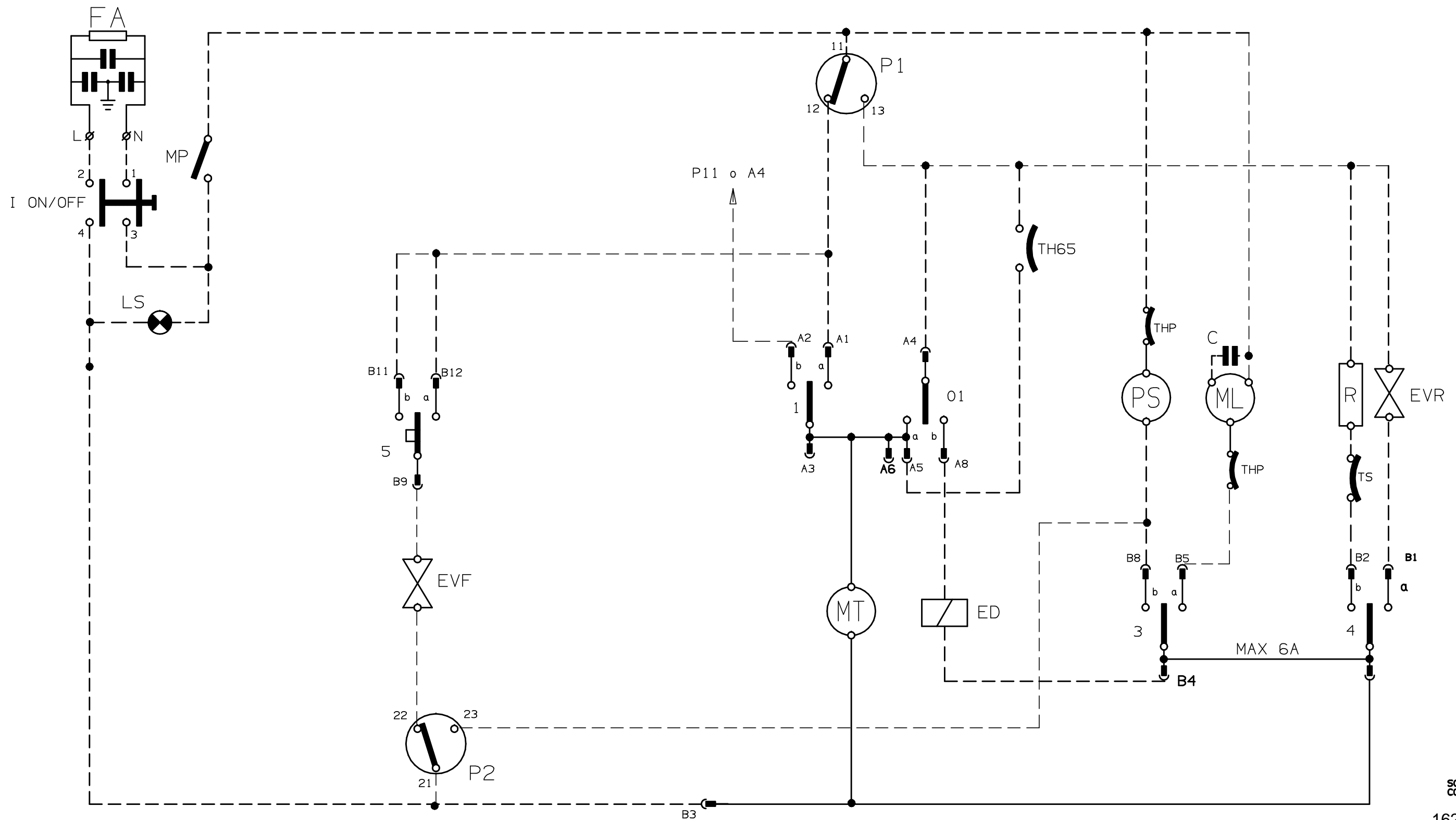


01 del 23.05.2001









SC. ELETTRICO
COD. 162000935

16200093401

FA =Filtro antidisturbi
LS =Lampada spia ON/OFF
MP =Microinterruttore porta
P =Pressostato
PS =Pompa di scarico
EVF =Elettrovalvola di carico
EVR =Elettrovalvola di rigenera
ED =Elettrodosatore
C =Condensatore
ML =Motore pompa di lavaggio
R =Resistenza
TP =Termostato protezione
TS =Termostato di sicurezza
TH =Termostato
MT =Motore programmatore
I =Interruttore

FA =Filtre antibruit
LS =Lampe témoin ON/OFF
MP =Micro-interrupteur porte
P =Pressostat
PS =Pompe de vidange
EVF =Electrovanne de charge
EVR =Electrovanne de regeneration
ED =Electrodoseur
C =Condensateur
ML =Moteur pompe de lavage
R =Resistance
TP =Thermoprotecteur
TS =Thermostat de securite
TH =Thermostat
MT =Moteur programmeur
I =Interrupteur

FA =Radio interference suppressor
LS =Pilot lampe ON/OFF
MP =Door micro-switch
P =Pressure cut-off switch
PS =Discharge pump
EVF =Load electrovalve
EVR =Regeneration electrovalve
ED =Electromeasure
C =Capacitor
ML =Motor wash pump
R =Resistance
TP =Thermoprotector
TS =Safety thermostat
TH =Thermostat
MT =Timer motor
I =Switch

FA =Funkenentstörung
LS =Kontroll lampe ON/OFF
MP =Ter-Mikroschalter
P =Druckwächter
PS =Ablaufpumpe
EVF =Einlaufventil
EVR =Elektroventil fuer regenerierung
ED =Elektrodosierer
C =Verflessinger
ML =Pumpenmotor fuer spuelvorgang
R =Widerstand
TP =Thermoschitz
TS =Sicherheitsthermostat
TH =Thermostat
MT =Programmschalter motor
I =Schalter

SCAMBIATI CONTATTI DA A9,A11,A12 IN B9,B11,B12		OLIVIERI	17.11.00	01							
MODIFICHE		DISEGNATO	DATA	ESP. MOD. ESP. LET.							
Materiale:		OLIVIERI	27.09.99	AGG.							
Finitura:	Quantita':	Denominazione Schema Principio LS 1TASTO economica (timer EC 6016)									
Bonferraro spa											
Apparecchi di lavaggio via Oberdan,57 37060 Bonferraro (VR)		Ricavato:	Sostituisce:								
		Visto:	CODICE:	ESP. MOD. ESP. LET.							
			16 200 0934	01							
A TERMINI DI LEGGE CI RISERVIAMO LA PROPRIETA'DEL PRESENTE DISEGNO CON DIVIETO DI USO DIFFUSIONE E RIPRODUZIONE SENZA NOSTRA AUTORIZZAZIONE SCRITTA.											
Tolleranze Generali	4 18	18-30	30-50	50-80	80-120	120-160	160-250	250-315	315-400	400-500	ANGOLI
	±0,13	±0,16	±0,19	±0,23	±0,27	±0,31	±0,36	±0,40	±0,44	±0,48	±1°

A
B
C
D
E
F

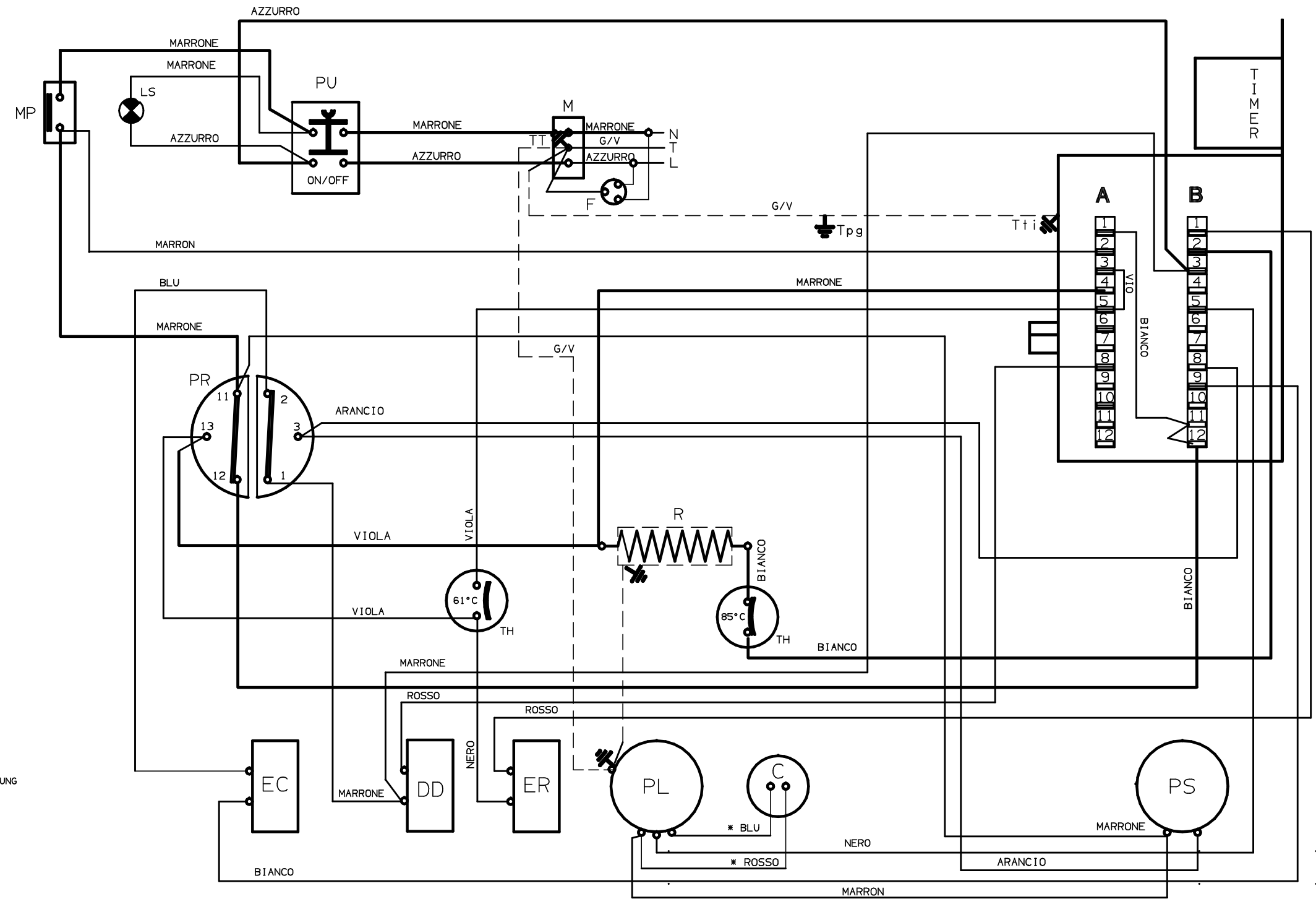
C CONDENSATORE
CP CONTROPORTA
DD DOSATORE DETERGIVO
EC ELETTROVALVOLA DI CARICO
ER ELETTROV. DI RIGENERO
F FILTRO ANTIDISTURBO
LS LAMPADA SPIA
M MORSETTIERA
MP MICROINTERR. PORTA
PG PORTA
PI PORTA ISPEZIONE
PL POMPA LAVAGGIO
PR PRESSOSTATO
PS POMPA SCARICO
PU PULSANTIERA
R RESISTENZA
TI PROGRAMMATORE
TH TERMOSTATI

CONDERISATEUR
CONTREPORTE
DOSEUR DETERGENT
ELECTROVANNE DE CHARGE
ELECTROVANNE DE RIGENERATION
FILTRE ANTIPARASITAGE
LAMPE TEMOIN ON/OFF
PLAQUE A BORNES
MICRO-INTERRUPTEUR PORTE
PORTE
PORTE D'INSPECTION
POMPE DE LAVAGE
PRESSOSTAT
POMPE DE VIDANGE
POUSSOIR
RESISTANCE
PROGRAMMATEUR
THERMOSTATS

C CAPACITOR
CP INNERDOOR
DD DETERGENT DISPENSER
EC LOAD ELETTRIC VALVE
ER REGENERATION ELECTROV.
F SUPPRESSOR
LS PILOT LAMPE ON/OFF
M TERMINAL BLOCK
MP DOOR MICROSWITCH
PG DOOR
PI LOWER DOOR
PL WASHING PUMP
PR PRESSURE SWITCH
PS DRAIN PUMPE
PU PUSH BUTTONS SET
R HEATING ELEMENT
TI TIMER
TH THERMOSTATS

KONDENSATOR
INNENTEUR
SPULMITTELBEHALTER
EINLAUFVENTIL
ELEKTROVENTIL FUER REGENERIERUNG
FUNKENTSTORFILTER
KONTROLL LAMPE ON/OFF
KLEMMENBLOCK
TER-MIKROSCHALTER
TUER
INSPEKTIONSTUR
UMWALZPUMPE
DRUCKWACHTER
ABWASSERPUMPE
DRUCKTASTENSCHALTER
HEIZKORPER
PROGRAMMSCHLTER
THERMOSTATE

arancio	orange	orange	orange
azzurro	bleu clair	sky blue	himmelblau
bianco	blanc	white	weiß
blu	bleu	blue	blau
giallo-verde	jeune-vert	yellow-green	gelb-grun
grigio	gris	grey	grau
marrone	marron	brown	braun
nero	noir	black	schwarz
rosa	rose	pink	rosa
rosso	rouge	red	rot
viola	violet	violet	violett



SC.PRINCIPIO
COD. 162000934

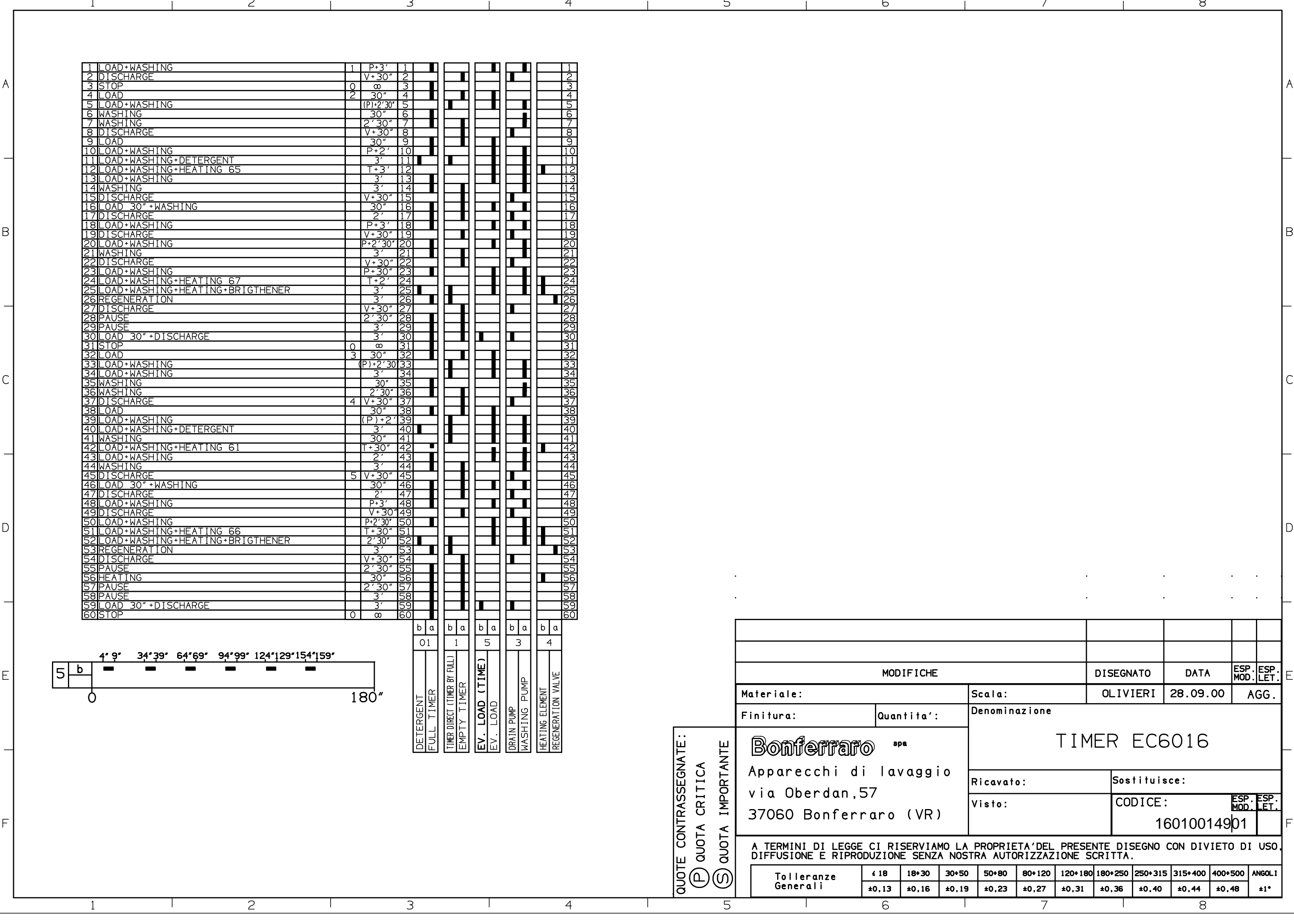
SCAMBIATI CONTATTI A9.11.12, IN B9.11.12		OLIVIERI	17.11.00	01	
MODIFICHE		DISEGNATO	DATA	ESP. MOD.	ESP. LET.
Materiale:		Scala:	OLIVIERI	12.09.00	AGG.
Finitura:		Denominazione			
Quantita':		SCHEMA ELETTRICO LS 1 TASTO ECONOMICA (TIMER EC 6016)			
Bonferraro spa		Ricavato: 162000855		Sostituisce:	
Apparecchi di lavaggio via Oberdan,57 37060 Bonferraro (VR)		Visto:		CODICE:	
				16 200 0935	01

A TERMINI DI LEGGE CI RISERVIAMO LA PROPRIETA' DEL PRESENTE DISEGNO CON DIVIETO DI USO, DIFFUSIONE E RIPRODUZIONE SENZA NOSTRA AUTORIZZAZIONE SCRITTA.

Tolleranze Generali	± 18	18÷30	30÷50	50÷80	80÷120	120÷180	180÷250	250÷315	315÷400	400÷500	ANGOLI ±1°
	±0.13	±0.16	±0.19	±0.23	±0.27	±0.31	±0.36	±0.40	±0.44	±0.48	

QUOTE CONTRASSEGNAE:
P QUOTA CRITICA
S QUOTA IMPORTANTE

16200093501



QUOTE CONTRASSEGNAE:
P QUOTA CRITICA
S QUOTA IMPORTANTE

MODIFICHE			DISEGNATO	DATA	ESP. MOD. ESP. LET.						
Materiale:		Scala:	OLIVIERI	28.09.00	AGG.						
Finitura:	Quantita':	Denominazione									
Bonferraro spa Apparecchi di lavaggio via Oberdan,57 37060 Bonferraro (VR)		TIMER EC6016									
		Ricavato:		Sostituisce:							
		Visto:		CODICE: ESP. MOD. ESP. LET.							
		16010014901									
A TERMINI DI LEGGE CI RISERVIAMO LA PROPRIETA'DEL PRESENTE DISEGNO CON DIVIETO DI USO, DIFFUSIONE E RIPRODUZIONE SENZA NOSTRA AUTORIZZAZIONE SCRITTA.											
Tolleranze Generali	± 18	18±30	30±50	50±80	80±120	120±180	180±250	250±315	315±400	400±500	ANGOLI
	±0,13	±0,16	±0,19	±0,23	±0,27	±0,31	±0,36	±0,40	±0,44	±0,48	±1°

LS21X.1

Varianti-Changes-Modifications-Veränderung-Variantes

Cod.Vecchio-Old Code-Vieux Code-Alte Teilnr.-Cod.Vejio		Cod.Nuovo-New Code-Nouv.Code-Neue Teilnr.-Codigo Nuevo		Data
018930646	TRAVERSA ANT PLE962X FRONT CROSSPIECE ENTRETOISE ANTERIEUR VORDERER QUERTRAEGER	018930729	TRAVERSA ANT PL965TE FRONT CROSSPIECE ENTRETOISE ANTERIEUR VORDERER QUERTRAEGER	0//0
690070687	GR.IDRAULICO MOTORE LS97 MOTOR HYDRAULIC ASS. GR. HYDRAULIQUE MOTEUR HYDRAULIKAGGREGAT F.MOTOR	690070483	GR.IDRAULICO LS97 STX.1 MOTOR HYDRAULIC ASS. GR. HYDRAULIQUE MOTEUR HYDRAULIKAGGREGAT F.MOTOR	0//0
758970974	TUBO ALIM.1,5MT NEW INLET HOSE 1,5MT NEW TUYAU ALIMENT.1,5MT NOUV. ZULAUFSCHLAUCH 1,5MT NEU	758972201	TUBO ALIMENTAZIONE 45 INLET HOSE 1,5MT NEW TUYAU ALIMENT.1,5MT NOUV. ZULAUFSCHLAUCH 1,5MT NEU	0//0
766330618	PROT.IMP.ELETT. CSU2001W ELECTR.EQUIPMENT PROTECT. PROTECT.INSTALL.ELECTRIQ. SCHUTZ F.ELEKT.INSTALLAT.	016330683	PROTEZ.IMP.ELETT. ADP8221 ELECTR.EQUIPMENT PROTECT. PROTECT.INSTALL.ELECTRIQ. SCHUTZ F.ELEKT.INSTALLAT.	0//0
811770119	GR.CONDENSATORE 7807P CAPACITOR CONDENSATEUR KONDENSATOR	691770142	CONDENSATORE 45 CAPACITOR CONDENSATEUR KONDENSATOR	0//0
824610038	LAMPADA SPIA NEUT SE2010MF WARNING LAMP SE2010MF LAMPE TEMOIN SE2010MF SIGNALLEUCHTE SE2010MF	824610536	LAMPADA X GEMMA 59261T WARNING LAMP SE2010MF LAMPE TEMOIN SE2010MF SIGNALLEUCHTE SE2010MF	0//0

Documentazione-Documentation-Documentation-Dokumenten-Documentacion

Categoria-Category-Catégorie-Kategorie-Categoria	Documento-Document-Document-Dokument-Documento
SERVICE BULLETTIN	LVS-SB2001-16 - New timer EC6016 on single button dws.pdf
SERVICE BULLETTIN	LVS-SB2001-06 - Titanium.pdf
SERVICE BULLETTIN	LVS-SB2001-06 - Nuova versione Titanio.PDF
SERVICE BULLETTIN	LVS-SB2001-21-Neue_Temperaturschalter_mit_einem_Resetknopf.pdf
SERVICE BULLETTIN	LVS-SB2001-21-New_manual_resettable_thermostat_on_electromechanical_dws.pdf
SERVICE BULLETTIN	LVS-SB2001-21-Termostati_riarmo_manuale_su_elettromeccaniche-IT.pdf
SERVICE BULLETTIN	LVS-SB2000-04 - nuovo listello PVC guarnizione vasca.pdf
SERVICE BULLETTIN	LVS-SB2000-04 - New PVC frame.pdf
SERVICE BULLETTIN	LVS-SB2000-04 - 60cm Geräte mit festem Fulkrum Scharnier.pdf